

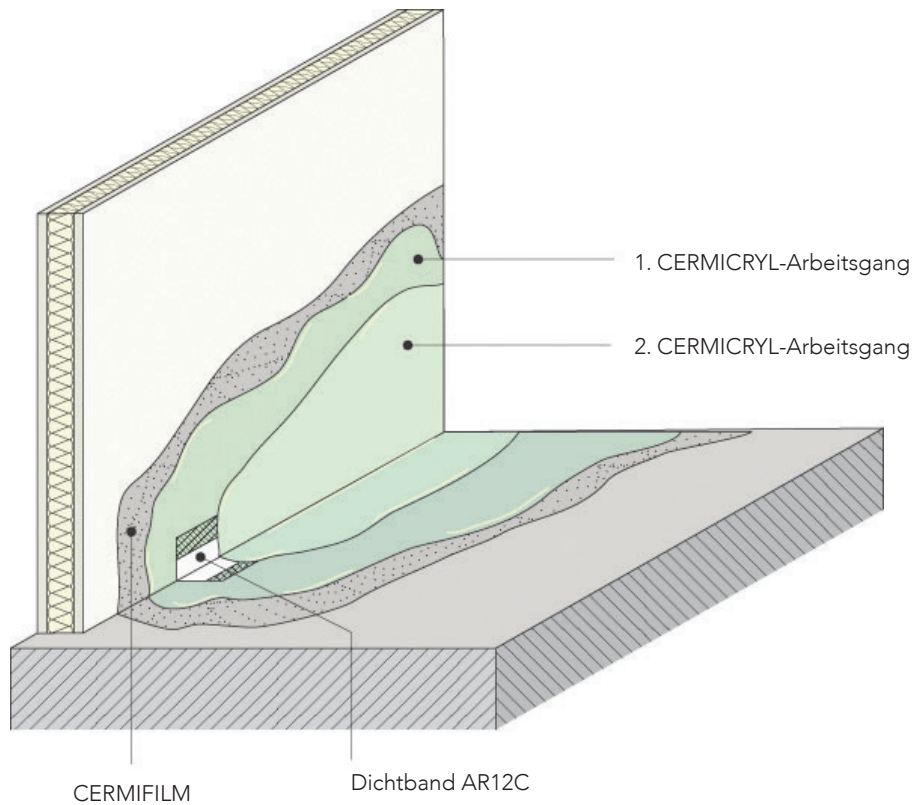
BEHANDLUNG VON EINZELSTELLEN MIT CERMICRYL

GRUNDPRINZIP : AUFSCHLÜSSELUNG DER VERSCHIEDENEN KOMPONENTEN DES ABDICHTUNGSSYSTEM CERMICRYL

Beschreibung der vertikalen Verbindung Boden-Wand:
bei Verlegung von Fliesen am Boden und an der Wand.

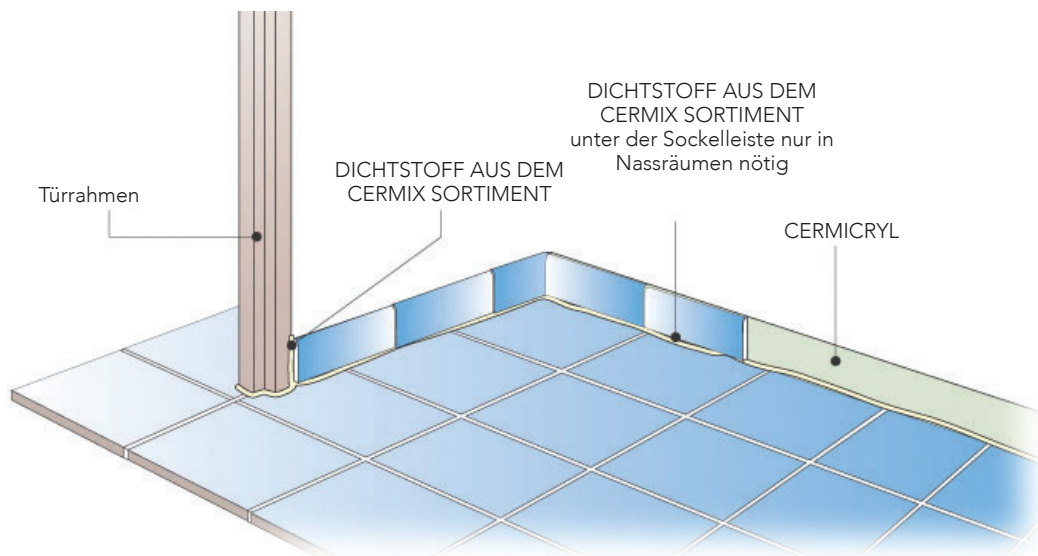
INFORMATION

Die Einhaltung der technischen SPV / FeRC Richtlinien zum Umgang mit den verschiedenen Einzelstellen ist für die Effizienz des Abdichtungssystems unerlässlich.



Behandlung der vertikalen Boden-Wand-Verbindung

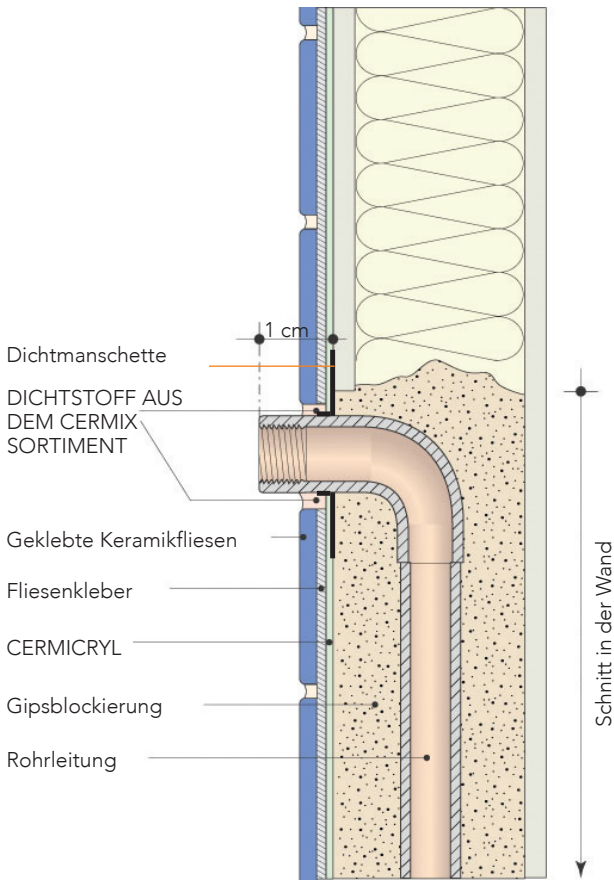
Das Dichtband AR12C wird in die CERMICRYL Masse eingedrückt. Anschliessend die Sockelleiste und den Rahmen mit einer Elastomer Fugenmasse abdichten.



BEHANDLUNG VON VERTIKALEN ROHRDURCHFÜHRUNGEN

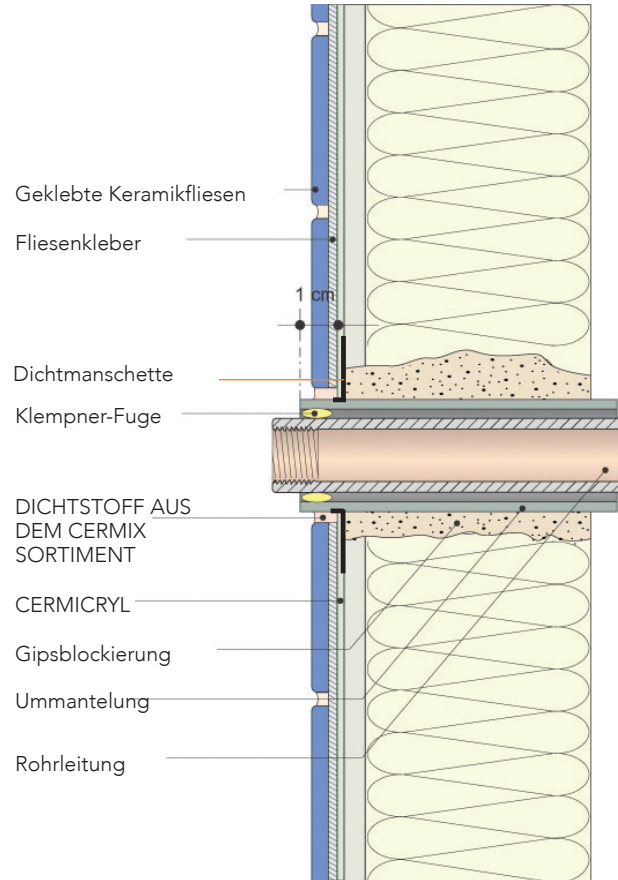
Behandlung einer eingebauten Rohrleitung

(ohne Ummantelung) in senkrechter Wand; Beispiel in einer Gipsplattenwand.



Behandlung einer durchgehenden Rohrleitung

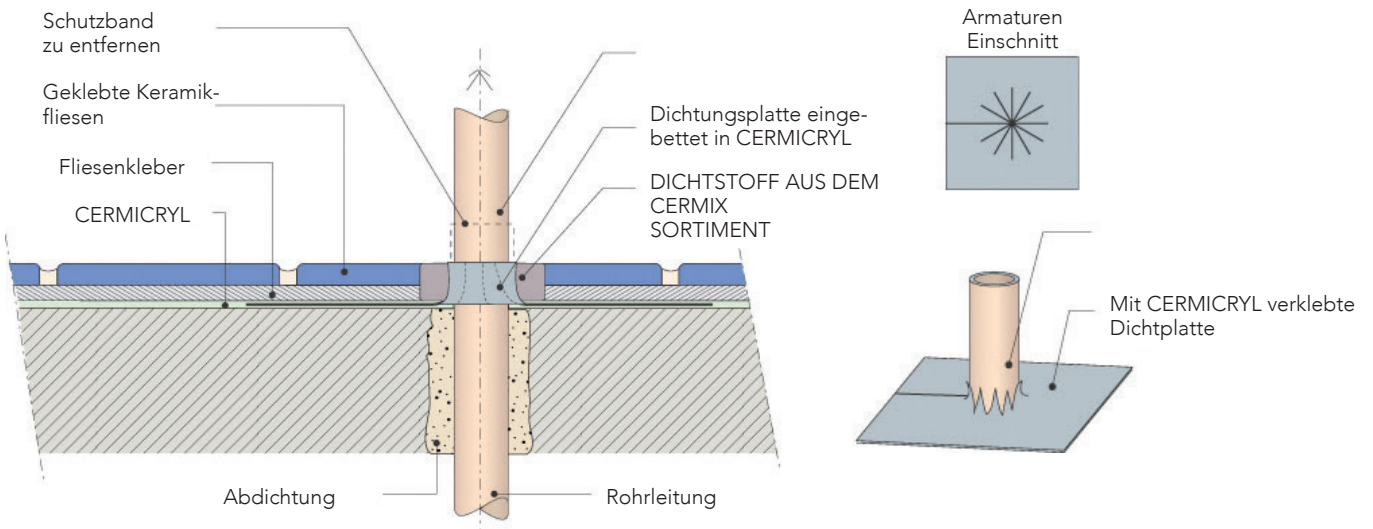
(ohne Ummantelung) in senkrechter Wand; Beispiel in einer Gipsplattenwand.



BEHANDLUNG VON HORIZONTALEN LEITUNGEN

Boden eines Nassraum (Privatgebrauch):

Behandlung einer durchgehenden Rohrleitung mit einer 3 cm hohen Ummantelung, die sich mehr als 3 cm von der Wand entfernt im Boden befindet.



können Tests durchgeführt werden, um das ordnungsgemäße Verhalten der Produkte vorab zu testen.

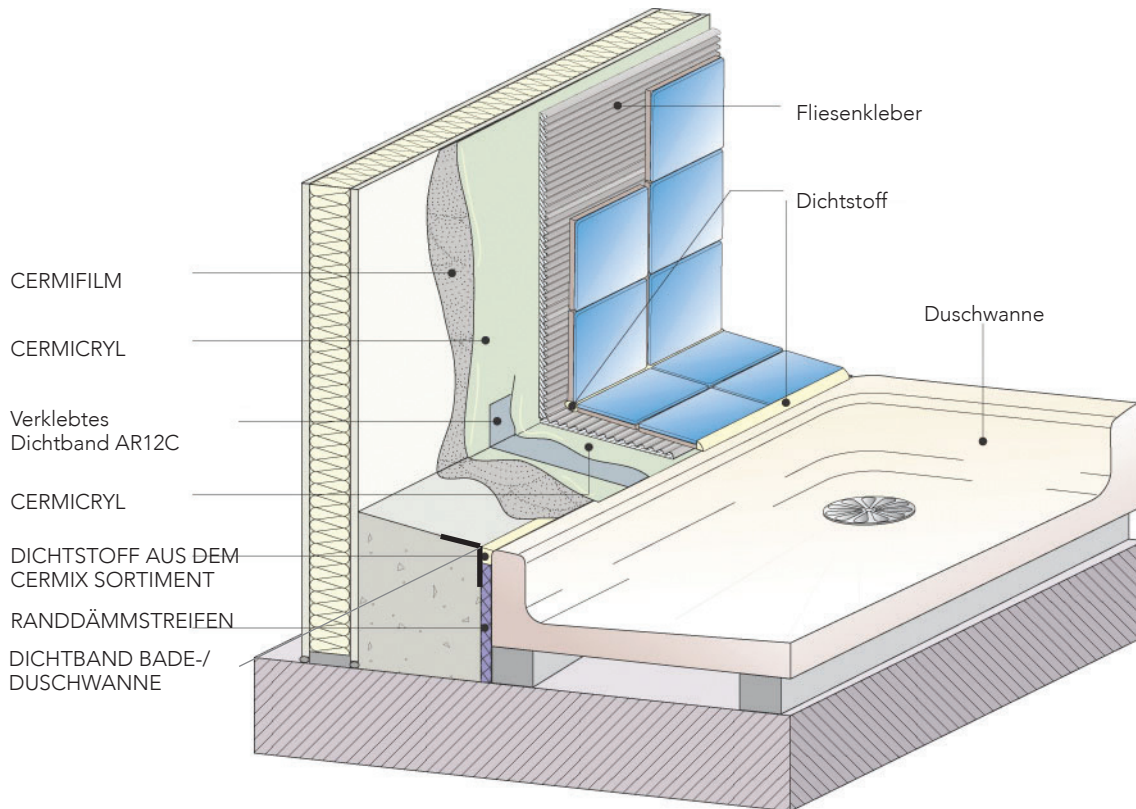


CERMIX - eine Marke von KORAMIC Construction Chemicals.
Route de Nyon 39, 1196 Gland - Tél. +41 22 354 20 60 - Fax +41 22 354 20 69
info@cermix.ch - www.cermix.ch

BEHANDLUNG VON EINZELSTELLEN MIT CERMICRYL (FORTSETZUNG)

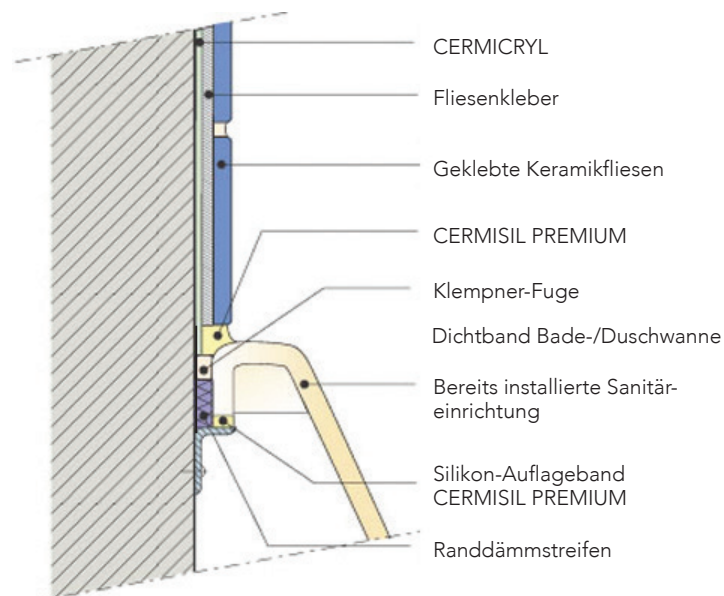
BEHANDLUNG VON KLEINEN HORIZONTALEN KOMPONENTEN UND VERBINDUNGEN MIT SANITÄRANLAGEN

Behandlung kleiner horizontaler Komponenten zwischen Wand und Duschwanne;
Beispiel für die Veredelung mit einem elastomeren Dichtmittel am Rand der Duschwanne.



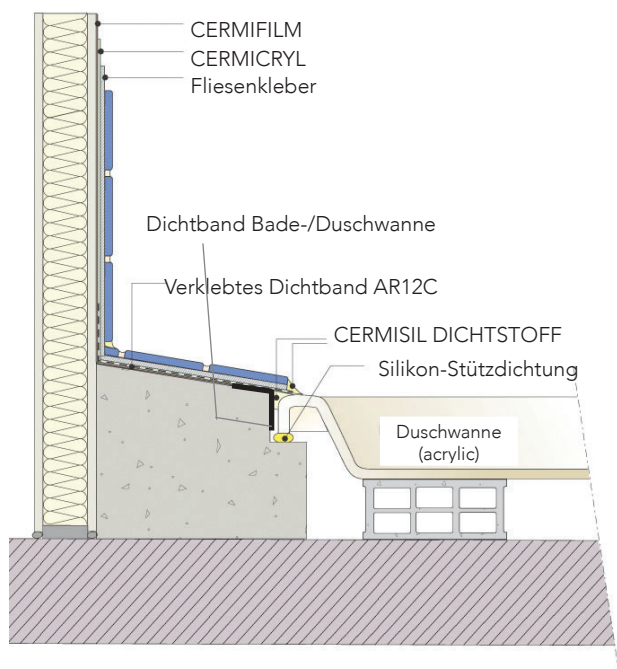
Sanitär-Anschluss an die Wand;

bei Sanitärelementen aus Acryl. Beim Verlegen der Fliesen ist ein Abstand von 5 mm zwischen den Fliesen und der Sanitäreinrichtung einzuhalten, der anschließend mit einem Elastomer Dichtstoff aufgefüllt wird.

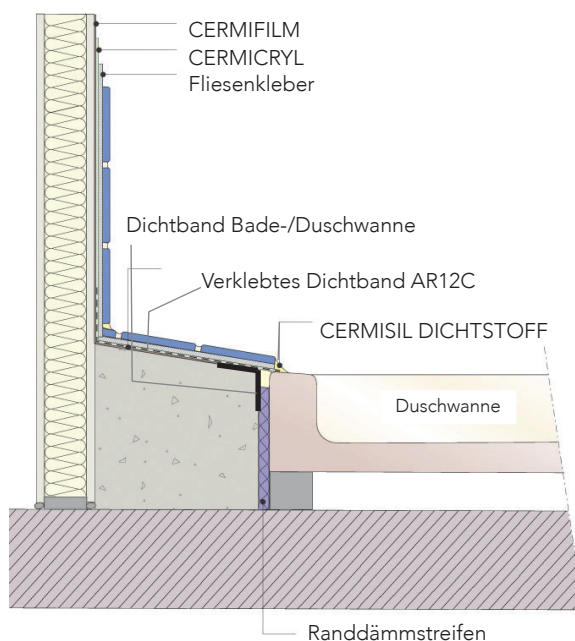


BEHANDLUNG VON EINZELSTELLEN MIT CERMICRYL

Bei Acrylwanne



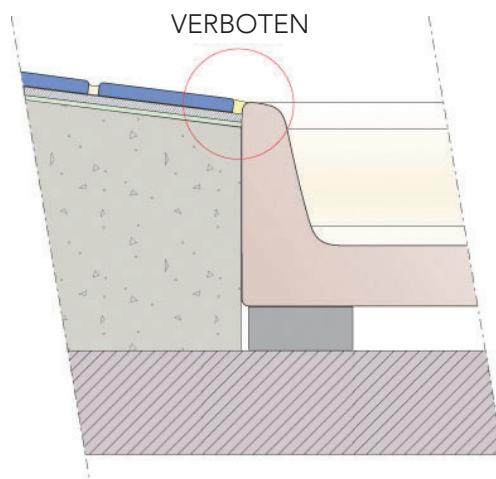
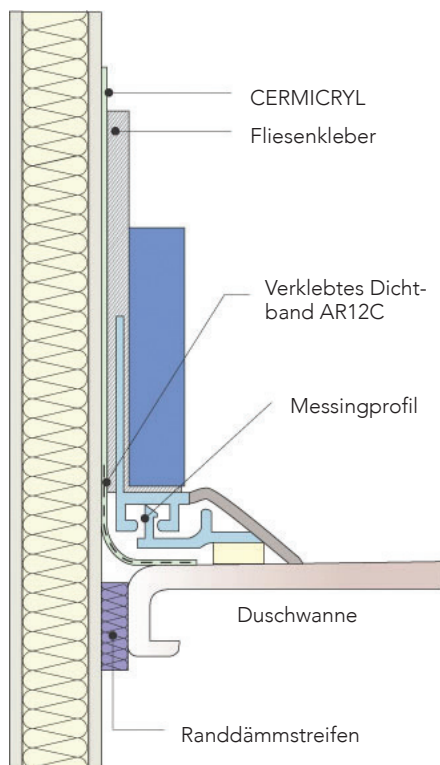
Bei Keramikwanne



Der Dichtstoff zur Wanne kann durch ein Abschlussprofil aus PVC oder Aluminium ersetzt werden.

WICHTIG:

Den Rand der Wanne zwingend mit dem in Cermicryl eingebetteten Dichtband für Bad-/Duschwannen abdecken und anschliessend entweder mit einem Elastomer Dichtstoff oder einem PVC oder Aluminium Profil abschliessen.



Dieses technische Dokument wird von Zeit zu Zeit aktualisiert. Es liegt in der Verantwortung des Benutzers, regelmäßig unter www.cermix.ch zu prüfen, ob eine neuere Version vorliegt. Es liegt in der Verantwortung des Anwenders, die Verträglichkeit und Eignung der Produkte für die auszuführenden Arbeiten zu prüfen. Es können Tests durchgeführt werden, um das ordnungsgemäße Verhalten der Produkte vorab zu testen.