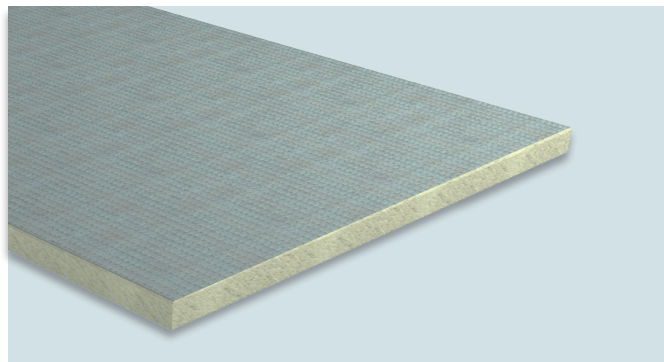


# LA POSE SUR ARMATURE DES PANNEAUX CERMIPLAK



## PRODUITS

CERMIPLAK : Panneau 2600 x 600 x 40 mm  
 CERMICRYL : Etanchéité sous carrelage  
 AR12C : Bande d'armature  
 CERMITHANE  
 CERMIPLAK ACCESSOIRES : Rondelles métalliques  $\varnothing$  36

## Liste des outils nécessaires

Visseuse  
 Perceuse  
 Scie  
 Chevilles  
 Pinceau plat  
 Vis adaptées

## ASTUCE !

*Les panneaux peuvent être posés horizontalement ou verticalement.  
 Appliquer le CERMITHANE en continu sur le champ du panneau, sur toute l'épaisseur.*



Appliquer le panneau sur une armature bois ou métallique d'aplomb.

2



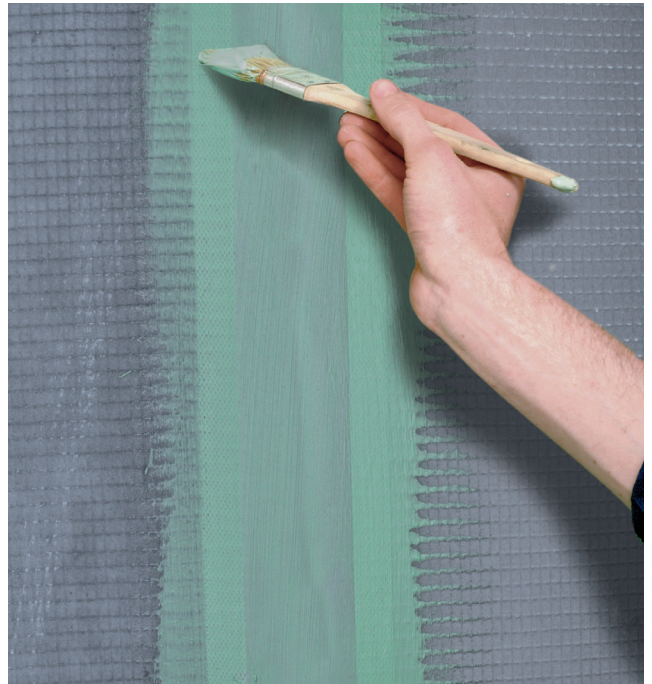
Visser avec les rondelles métalliques.

3

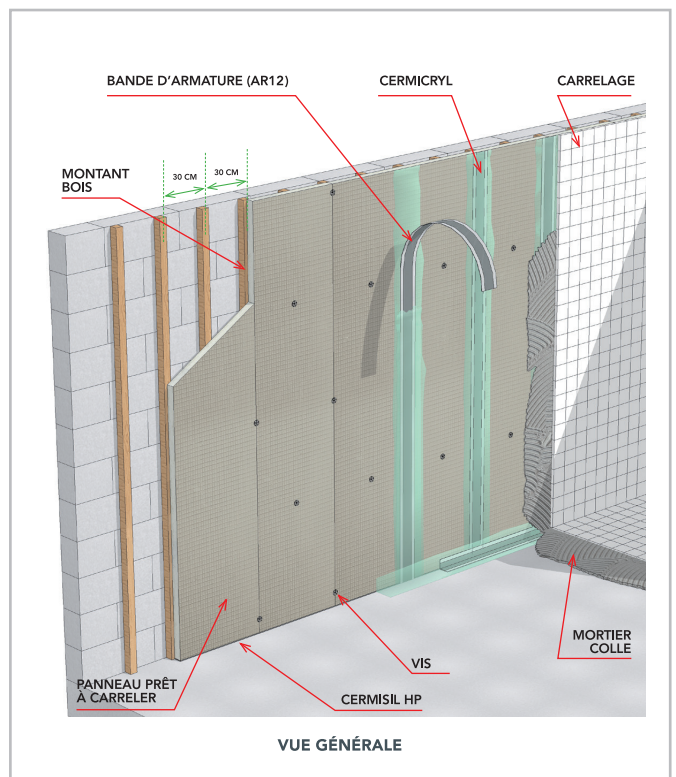


Les panneaux sont collés entre eux au CERMITHANE.

4



Chaque raccord d'angle ou de panneau doit être recouvert d'une bande d'étanchéité. Poser la bande et la maroufler dans un mortier fraîchement appliqué au pinceau lorsque vous n'êtes pas en milieu humide. Préférer un produit d'étanchéité liquide (type Cermicryl) pour une utilisation en milieu humide.



Ce document technique peut faire l'objet de mise à jour, il est de la responsabilité de l'utilisateur de contrôler systématiquement si une version plus récente est disponible sur notre site [www.cermix.ch](http://www.cermix.ch). Il est de la responsabilité de l'applicateur de contrôler la compatibilité et l'adéquation des produits pour la réalisation des travaux. Des essais peuvent être réalisés au préalable pour valider le bon comportement des produits.